

Medio ambiente y cambio climático en la agenda de desarrollo



PNUMA

Programa de las Naciones Unidas para el Medio Ambiente
Oficina Regional para América Latina y el Caribe

Piedad Martín

**Lima, Perú.
Octubre, 2015**

ÍNDICE DE CONTENIDOS



PNUMA
Programa de las Naciones Unidas para el Medio Ambiente
Oficina Regional para América Latina y el Caribe

1. Qué es medio ambiente

2. Los ecosistemas y sus servicios

3. Patrones de consumo y producción

4. Cambio climático

5. Nuevo modelo de desarrollo

¿Qué es el “medio ambiente”?



PNUMA

Programa de las Naciones Unidas para el Medio Ambiente
Oficina Regional para América Latina y el Caribe



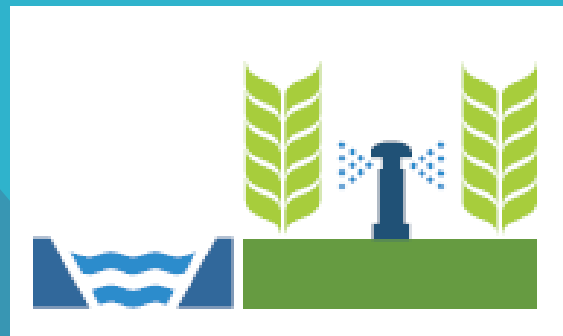


PNUMA

Programa de las Naciones Unidas para el Medio Ambiente
Oficina Regional para América Latina y el Caribe

¿QUÉ NOS BRINDA LA NATURALEZA?

FUNCION PROVISORIA



FUNCIÓN REGULATORIA

- ✓ Purificación
- ✓ Descomposición
- ✓ Circulación
- ✓ Almacenamiento
- ✓ Control
- ✓ Estabilización
- ✓ Prevención
- ✓ Polinización
- ✓ Conservación

BIENES CULTURALES

- ✓ Vinculos tradicionales, costumbres
- ✓ Usos culturales, simbólicos y espirituales
- ✓ Valor ascético

Servicios Culturales



Valor recreativo



Parque Nacional



PNUMA

Programa de las Naciones Unidas para el Medio Ambiente
Oficina Regional para América Latina y el Caribe

UN EJEMPLO DE LA VALORIZACIÓN DE LOS SERVICIOS ECOSISTEMICOS: Trinidad y Tobago

Protección de Costas

Coral reefs provide

up to **\$49.6 million** of shoreline protection services annually to the national economy or equivalent to

\$413,000 per km of the coast in Tobago.



Secuestro de Carbono

Nariva Swamp captures

up to **1.53 million** tonnes of carbon annually or equivalent to

11.1% of annual CO₂ equivalent emissions in the economy.



Retención de Suelos

Northern Range forests provide

up to **\$622 million** of soil retention services annually to the national economy or equivalent to

6% of the governmental tax revenue.



Polinización

Wild insects provide

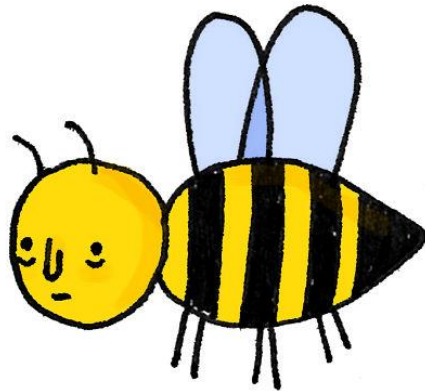


up to **\$1 million** of pollination services annually to the national economy or equivalent to

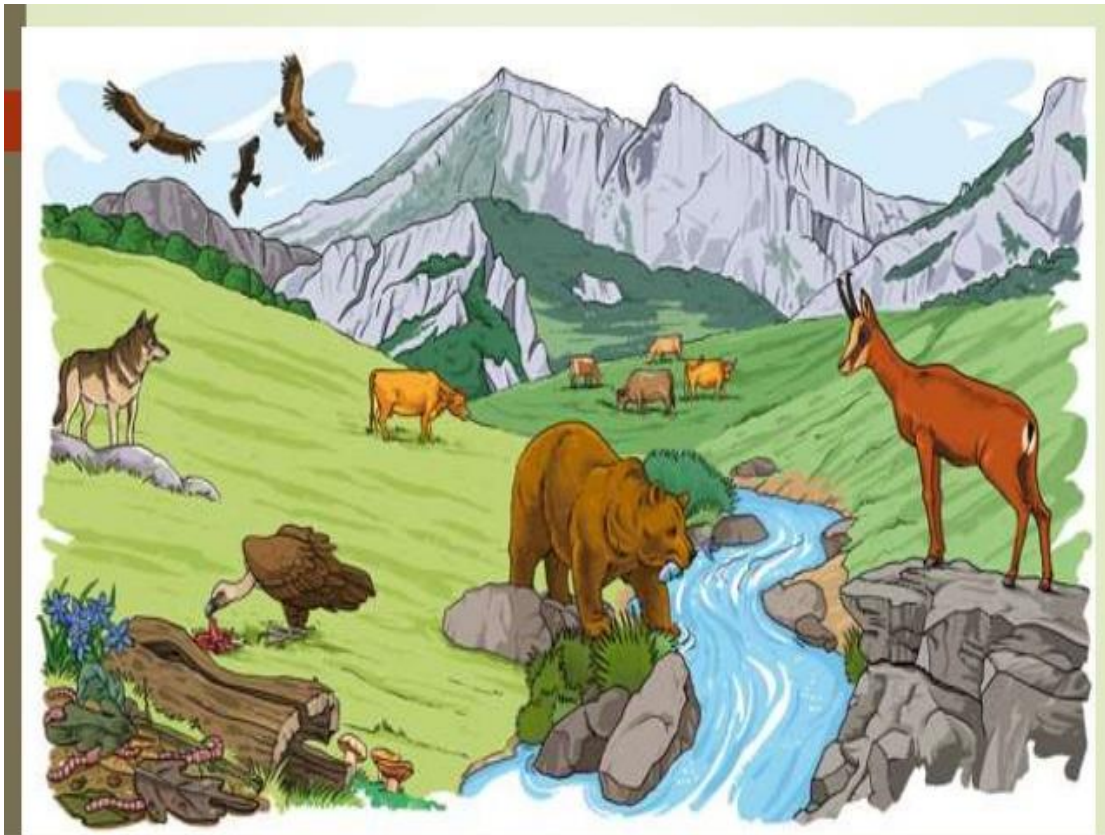
13% of the annual value of vegetable production in Trinidad and Tobago.

Fuente: UNEP, 2015. *Success Stories in Mainstreaming Ecosystem Services into Macro-economic Policy and Land Use Planning: Evidence from Chile, Trinidad and Tobago, South Africa and Viet Nam*

Si las abejas ganasen un sueldo mínimo, un frasco de miel costaría 546.000 soles



sadanimalfacts.com



PNUMA

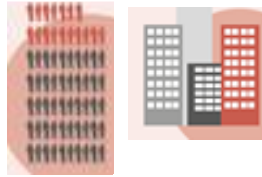
Programa de las Naciones Unidas para el Medio Ambiente
Oficina Regional para América Latina y el Caribe



PATRONES DE CONSUMO Y PRODUCCIÓN

Impulsores

Crecimiento poblacional y urbanístico



Crecimiento económico



Incremento en el consumo de alimento, forrajes y combustibles



Cambio en los patrones de consumo – clase media/alta



Cambio en las dietas



Intensificación del uso de la tierra



Incremento de los tratados de comercio agrícola



Resultados



Emisiones GEI



Pérdida de la biodiversidad
Fragilidad de los ecosistemas



Contaminación del agua y el aire



Incremento y volatilidad de los precios



Limitaciones en productividad



Incremento de la escasez de agua y alimentos



Degradación de la tierra



Contaminación del aire



Inseguridad alimentaria

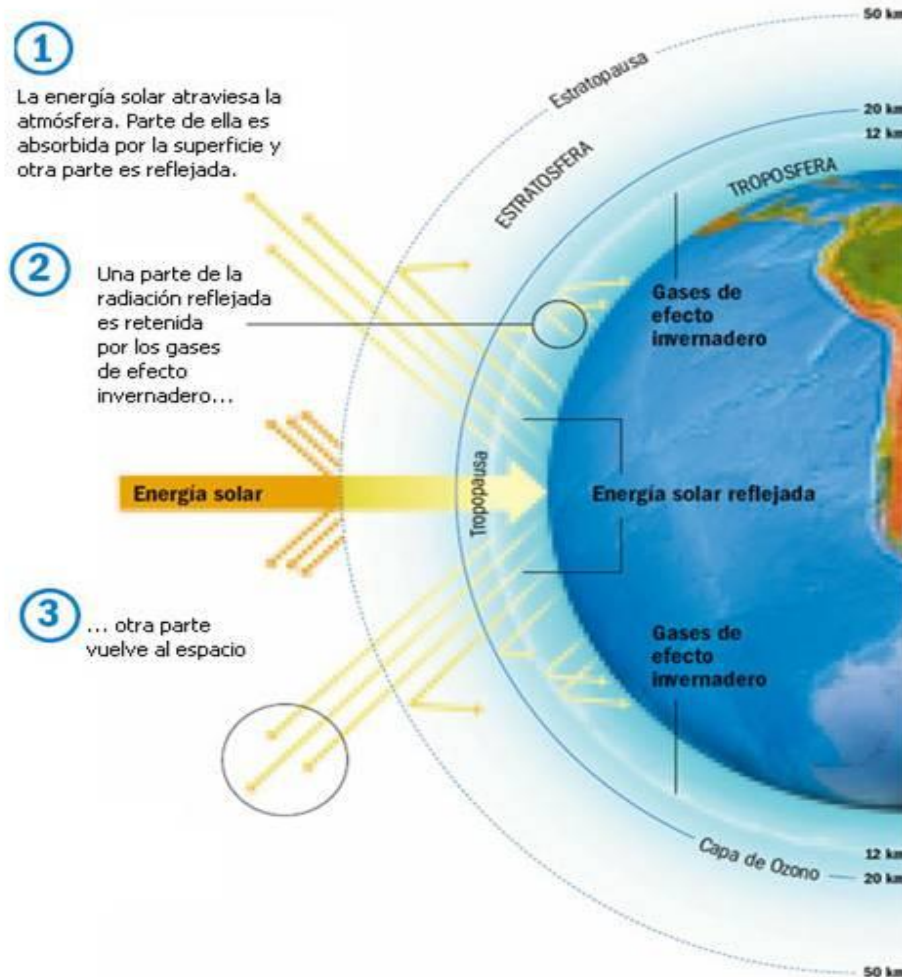
CAMBIO CLIMÁTICO



¿QUÉ ES?

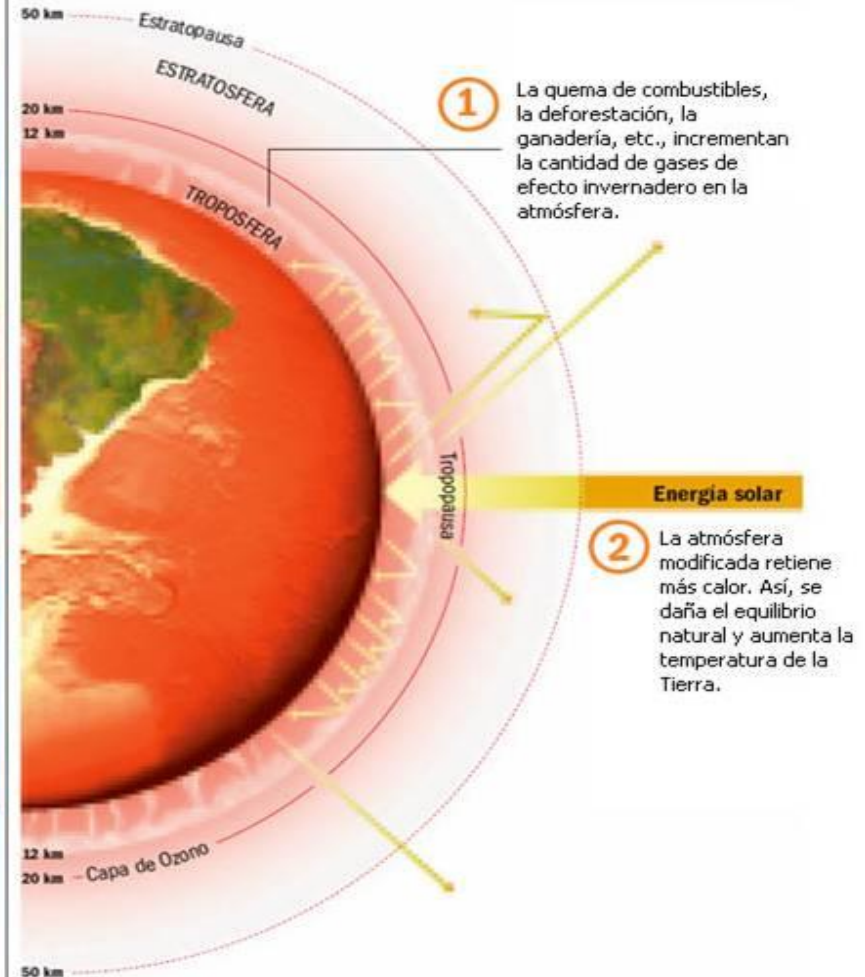
El Efecto Invernadero

Es el calentamiento natural de la Tierra. Los gases de efecto invernadero, presentes en la atmósfera, retienen parte del calor del sol y mantienen una temperatura apta para la vida.



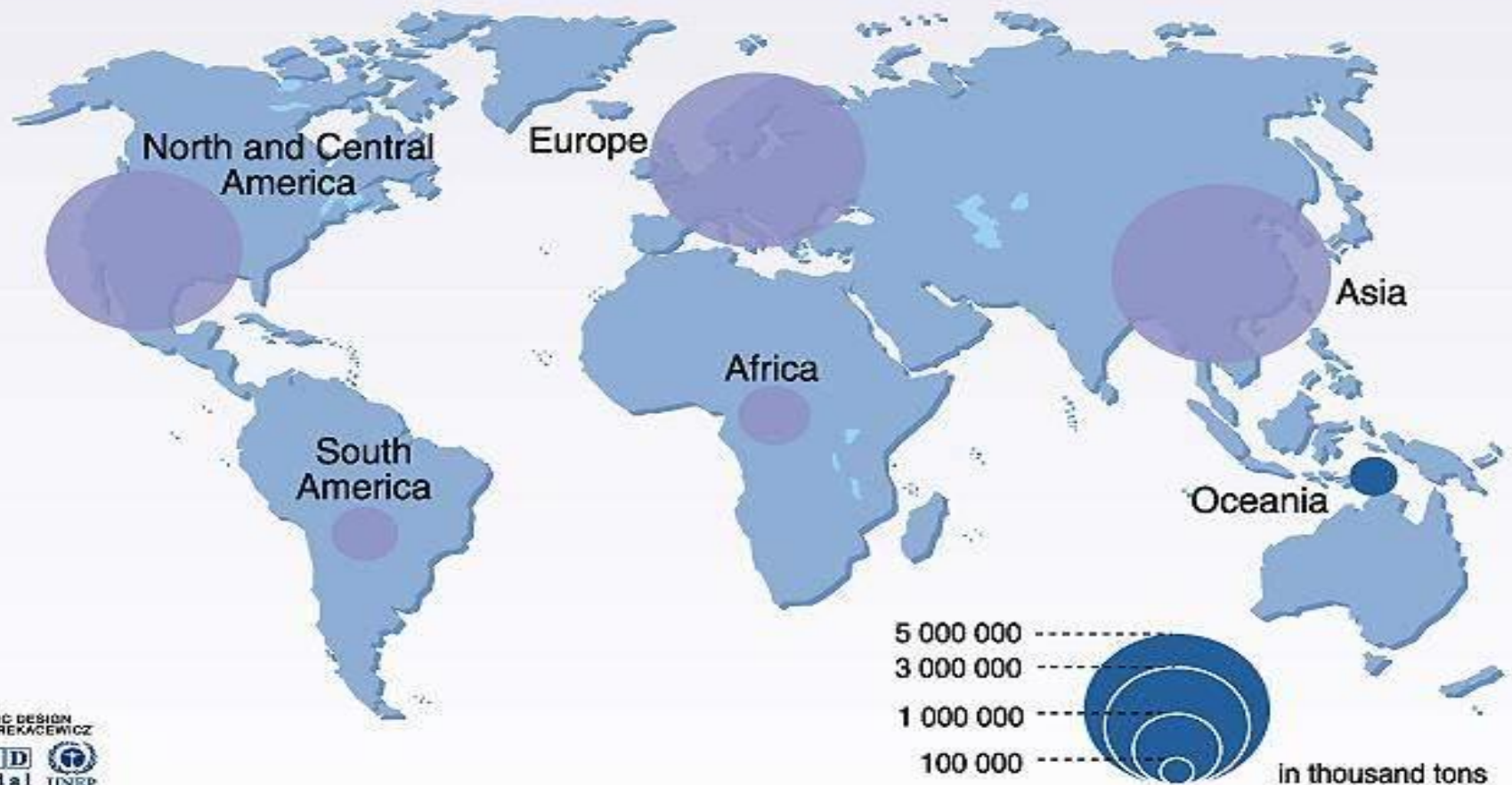
El Calentamiento global

Es el incremento a largo plazo en la temperatura promedio de la atmósfera. Se debe a la emisión de gases de efecto invernadero que se desprenden por actividades del hombre.



CAUSAS IMPORTANTES DEL CAMBIO CLIMÁTICO

Emisiones de CO₂ por procesos industriales



GRAPHIC DESIGN
PHILIPPE REKACEWICZ
GRID
Arendal UNEP

Source: United Nations framework convention on climate change (UNFCCC).

Miles Ton

CAUSAS IMPORTANTES DEL CAMBIO CLIMÁTICO

Emisiones de CO₂ por cambio de uso de la tierra



6 PUNTOS CRÍTICOS DEL DESARROLLO HUMANO FRENTE AL CAMBIO CLIMÁTICO

Riesgo de paralizar y revertir los avances en desarrollo humano.

1. Reducción en la productividad agrícola y consecuencias sobre la **seguridad alimentaria**.
2. **Colapso de ecosistemas** y la pérdida de biodiversidad.
3. Aumento en la exposición a **eventos climáticos extremos**.
4. Acentuación del **estrés por falta de agua** e inseguridad hídrica.
5. Aumento en los **riesgos a la salud humana**.
6. Aumento de la **vulnerabilidad social y económica**.

Los riesgos relacionados con el clima ponen a la gente frente a una espiral que reduce sus oportunidades futuras

EL CAMBIO CLIMÁTICO NO ES UN TEMA AMBIENTAL, ES UN TEMA DE VULNERABILIDAD SOCIO-AMBIENTAL

Afectación de infraestructura, aumento de riesgos, desplazamientos.

Variaciones en el suministro, calidad y distribución de agua .
Mayor competencia por agua y nuevos conflictos de acceso

Erosión, inundación, salinización, estrés en manglares, ecosistemas costeros y humedales

SALUD **AGRICULTURA** **ASENTAMIENTOS** **RECURSOS HÍDRICOS** **SISTEMAS COSTEROS** **SERVICIOS ECOSISTEMICOS**



Incremento de incidentes de enfermedades infecciosas, transmitidas por vectores y debidas al agua , mortalidad y estrés por alta temperatura, aumento en los gastos de salud

Menor predictibilidad en cosechas, cambios en la demanda de irrigación, aumento de riesgos de cosechas y aumento de la incidencia de plagas

Pérdida de hábitat, especies y ecosistemas, cambios en distribución, extensión, salud y productividad.

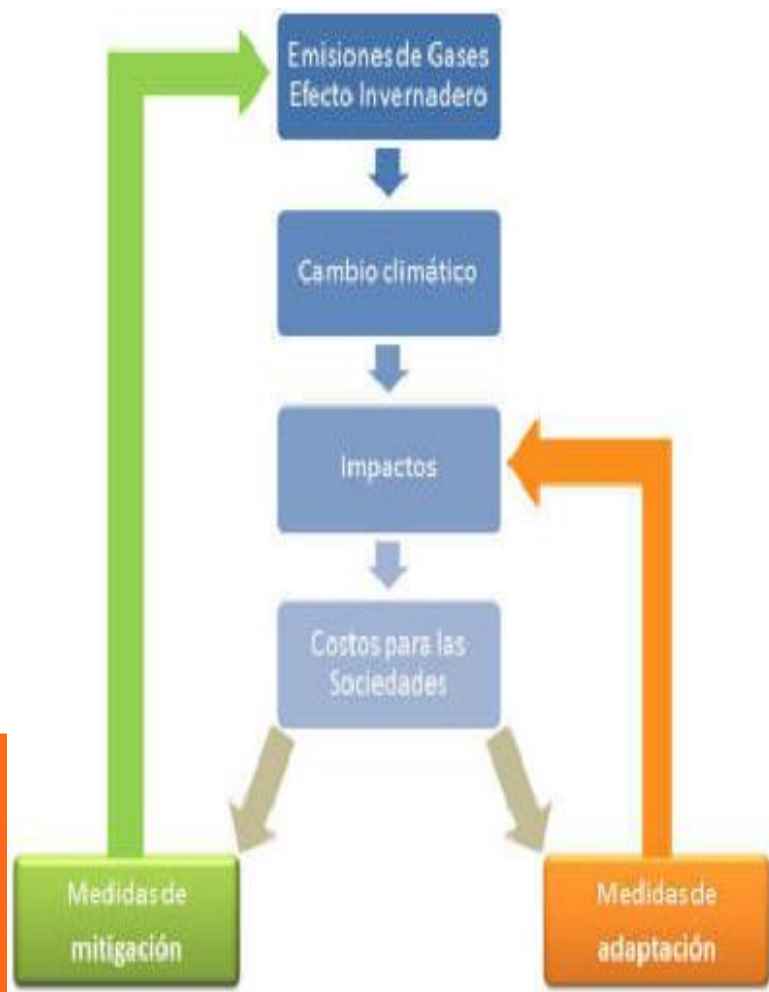
LA MITIGACIÓN Y LA ADAPTACIÓN SON ESTRATEGIAS DE GESTIÓN DE RIESGOS COMPLEMENTARIAS

Dos caras de la misma moneda.

- La mitigación hoy reduce los costos de los daños futuros y por lo tanto los costos de la adaptación (Stern Review).

- Aunque pongamos nuestros principales esfuerzos en la mitigación HOY tendremos que ADAPTARNOS.

-Mitigación enfocada a la adaptación, ej. REDD+.



La adaptación y la mitigación tienen que estar integradas en la planificación del desarrollo





La solución es transformación: Nuevo modelo económico

Resultados equitativos

Derechos de generaciones futuras

Imperativo moral: colaboración, solidaridad

Producción baja en carbono, limpia y eficiente

Salvaguarde pisos sociales y ecológicos



Programa de las Naciones Unidas para el Medio Ambiente
Oficina Regional para América Latina y el Caribe



PNUMA

Programa de las Naciones Unidas para el Medio Ambiente
Oficina Regional para América Latina y el Caribe





En la oficina...

Ahorre energía - Apague las luces y el equipo

Reduzca la basura - Imprima a doble cara y beba agua de la canilla (si es seguro)

Recicle

**GREENING
THE BLUE.**



En los viajes...

Ahorre energía - Apague las luces y el equipo

Acumule las reuniones y reduzca los viajes

Conduzca eficientemente – ahorre combustible

Desarrolle sus reuniones de manera online cuando sea posible



En la cafetería u otras compras...

Seleccione la producción local

Consuma menos carne

Consuma pescado cosechado o producido eficientemente

Seleccione orgánicos

Evite los empaques

<https://vimeo.com/15354608>



**GREENING
THE BLUE.**



¡MUCHAS GRACIAS!

Piedad Martín

piedad.martin@pnuma.org



PNUMA

Programa de las Naciones Unidas para el Medio Ambiente
Oficina Regional para América Latina y el Caribe

Sostenibilidad ambiental en los objetivos de desarrollo sostenible en la agenda 2030





LOS RIESGOS CLIMÁTICOS NO SON UN TEMA AMBIENTAL, SON UN TEMA DE VULNERABILIDAD SOCIO-AMBIENTAL

